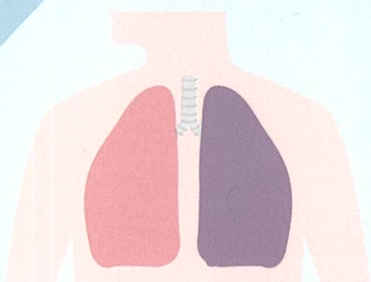


肺がんはがん死亡の第1位です

# 胸部CT検査の ススメ



こんな方にオススメです

喫煙されている方

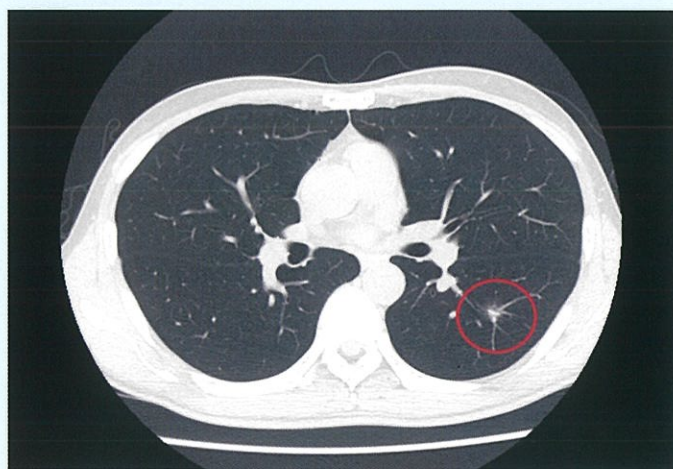
受動喫煙が心配な方

胸の痛みがある方

咳が続く方

血縁者に肺がんの人がいる方

早期発見・早期治療を目的とした検査です



高画質

レントゲンではわからない  
小さな病変がわかります

低被爆

被爆線量が  
最大75%低減

短時間

5分程度の  
検査です

オプション料金

12,100 円(税込)

申し込み

JA吉田総合病院 健康管理センター

0826-42-5372